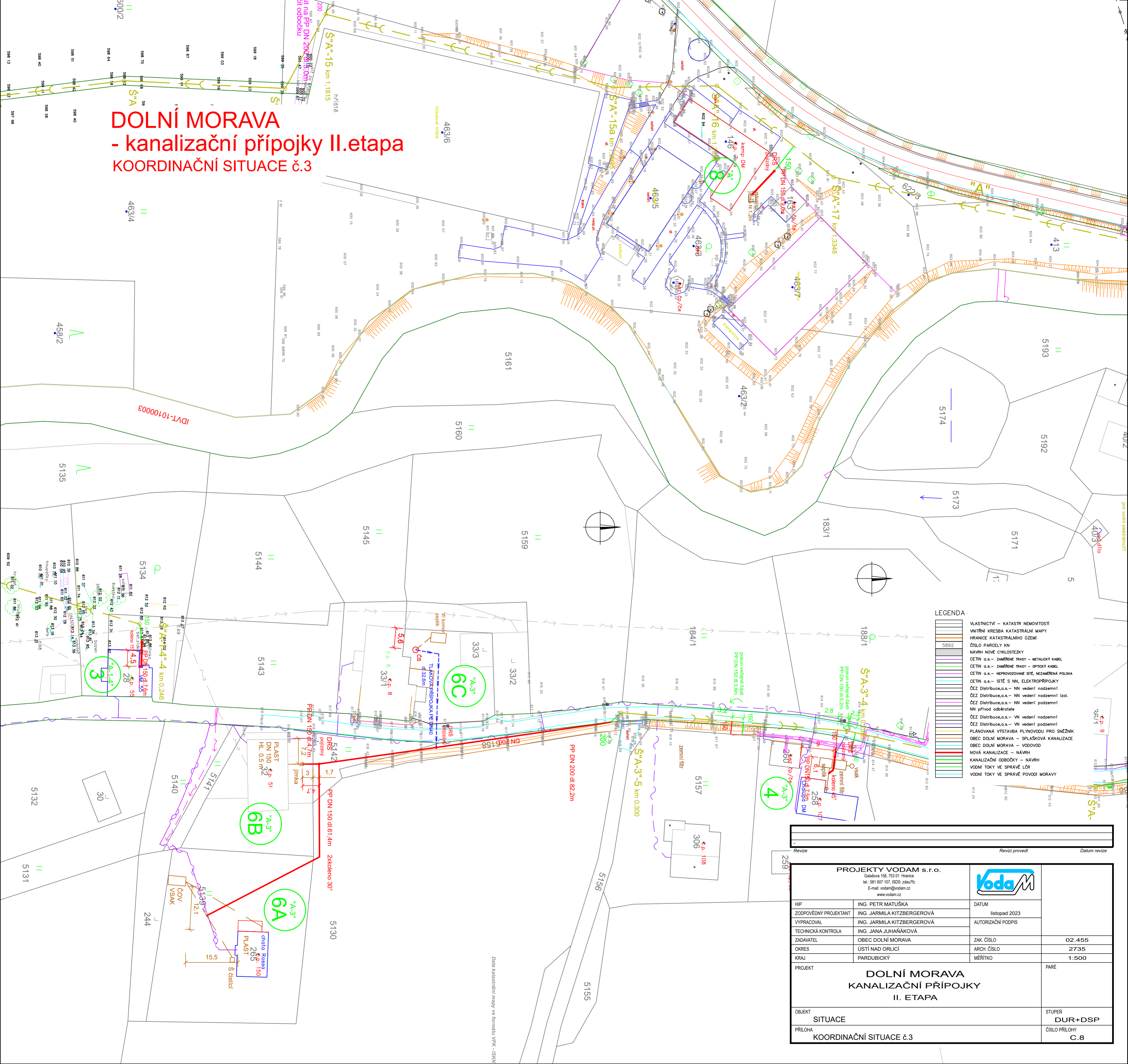


DOLNÍ MORAVA - kanalizační přípojky II. etapa KOORDINAČNÍ SITUACE č.3



- LEGENDA**
- VLASTNICTVÍ - KATASTR NEMOVITOSTI
 - VNITŘNÍ KRESBA KATASTRÁLNÍ MAPY
 - HRANICE KATASTRÁLNÍHO ÚZEMÍ
 - ČÍSLO PARCELY KN
 - NÁVRH NOVÉ CYKLOSTEZKY
 - CETIN a.s. - ZAMĚŘENÉ TRASY - METALICKÝ KABEL
 - CETIN a.s. - ZAMĚŘENÉ TRASY - OPTICKÝ KABEL
 - CETIN a.s. - NEPŘEVŮZOVANÉ SÍTĚ, NEZAMĚŘENÁ POLOHA
 - CETIN a.s. - SÍTĚ S NN, ELEKTROPŘÍPOJKY
 - ČEZ Distribuce, a.s. - NN vedení nadzemní
 - ČEZ Distribuce, a.s. - NN vedení nadzemní izol.
 - ČEZ Distribuce, a.s. - NN vedení podzemní
 - NN přívod odběratele
 - ČEZ Distribuce, a.s. - VN vedení nadzemní
 - ČEZ Distribuce, a.s. - VN vedení podzemní
 - PLÁNOVANÁ VÝSTAVBA PLYNOVODU PRO SNĚŽNIK
 - OBEC DOLNÍ MORAVA - SPLAŠKOVÁ KANALIZACE
 - OBEC DOLNÍ MORAVA - VODOVOD
 - NOVA KANALIZACE - NÁVRH
 - KANALIZAČNÍ OBOČKY - NÁVRH
 - VODNÍ TOKY VE SPRÁVĚ POVODÍ LČR
 - VODNÍ TOKY VE SPRÁVĚ POVODÍ MORAVY

Revize 259		Revizi provedl Datum revize	
PROJEKTY VODAM s.r.o. Galbsova 158, 753 01 Přímice tel.: 581 607 107, 5305 25447/z E-mail: vodam@vodam.cz www.vodam.cz			
HIP	ING. PETR MATUŠKA	DATUM	
ZODPOVĚDNÝ PROJEKTANT	ING. JARMILA KITZBERGEROVÁ	listopad 2023	
VYPRACOVAL	ING. JARMILA KITZBERGEROVÁ	AUTORIZAČNÍ PODPIS	
TECHNICKÁ KONTROLA	ING. JANA JUHAŇÁKOVÁ		
ZADAVATEL	OBEC DOLNÍ MORAVA	ZAK. ČÍSLO	02.455
OKRES	ÚSTÍ NAD ORLICÍ	ARCH. ČÍSLO	2735
KRAJ	PARDOBICKÝ	MĚŘÍTKO	1:500
PROJEKT	DOLNÍ MORAVA KANALIZAČNÍ PŘÍPOJKY II. ETAPA		PARÉ
OBJEKT	SITUACE		STUPEŇ DUR+DSP
PŘÍLOHA	KOORDINAČNÍ SITUACE č.3		ČÍSLO PŘÍLOHY C.8

Data katastrální mapy ve formátu VFK - ISM/K